

# Press Release

2022年10月12日

報道関係者各位

グラクソ・スミスクライン・コンシューマー・ヘルスケア・ジャパン株式会社

ミスターコンタックがもふもふのパペット姿で初登場！かぜのひき始めから優しく寄り添う

## **「新コンタックかぜEX持続性」「新コンタックかぜ総合」新TVCM “あなたのそばに”篇**

2022年10月16日(日)から全国で放送開始

グラクソ・スミスクライン・コンシューマー・ヘルスケア・ジャパン株式会社(代表取締役社長:野上 麻理、本社:東京都港区、以下、GSKコンシューマー・ヘルスケア)は、「コンタック」ブランドの新コンタックかぜシリーズから、のどの痛みや発熱に効く「新コンタックかぜEX持続性」と総合かぜ薬「新コンタックかぜ総合」の新TVCMを2022年10月16日(日)から順次、全国で放送を開始します。



「新コンタックかぜEX持続性」「新コンタックかぜ総合」新TVCM “あなたのそばに”篇

**ミスターコンタックが、もふもふのパペット姿で初登場！**

**朝から夜、そして夜から朝まで、かぜの症状で不安な気持ちになるあなたのそばに優しく寄り添う様を表現**

秋から冬にかけて、空気が乾燥してくる季節になりました。その中で気になるのは、のどの痛みや熱っぽさ、せき、鼻みずが出たりするなどのかぜの症状。「ちょっと変かも」と不調に不安を感じ、外出を控え、とにかく早く治そうと薬を飲んで家で療養します。しかし、症状が一度治まったと思っても、時間が経つとまた違和感がある。そんな時はさらに不安な気持ちになり「一刻も早く、不安のない日常に戻りたい」と願う人も多いのではないのでしょうか。TVCMでは、そんな不安を抱いているあなたをいつもそばで癒したい思いから、ミスターコンタックが初めてもふもふのパペット姿になって、優しく寄り添います。“あなたのそばに”篇では、もふもふのミスターコンタックが、女性がかぜの不安を抱いた瞬間に“速攻”現れ、「速攻！なが〜く効く」と元気づけることで、ひき始めからの対処でしっかり効果が持続する商品の長を謳っています。



新TVCM公開を記念して、Twitterキャンペーンも実施！

◆第1弾 「#速攻\_なが〜——————く効くコンタック」キャンペーン

実施期間：2022年10月19日（水）～11月9日（水）

コンタック公式Twitter(@ContacJapan)をフォローし、該当するツイートをリツイートすると、抽選でAmazonギフト券が当たります。

◆第2弾 「#コンタック応援おみくじ」キャンペーン

実施期間：2022年12月6日（火）～12月27日（火）

コンタック公式Twitter(@ContacJapan)をフォローし、年末年始にやりたいことをつぶやくと、豪華景品が当たります。さらに、ミスターコンタックから、熱い応援メッセージ付きおみくじが届きます。

【新TVCMのストーリー】

自宅リビングのソファで、急に喉に違和感を持った女性。「やだ、どうしよう・・・」。かぜの症状があり、外に出られない、ひどくなったらどうしよう、など不安に襲われます。そんな不安な気持ちでいるところに、もふもふのミスターコンタックが登場。「速攻！」「なが〜く」と、元気づけてくれます。女性も「コンタックがあった」と安心した表情に変わります。コンタックは、いつもあなたのそばに。



なんかのど痛い・・・



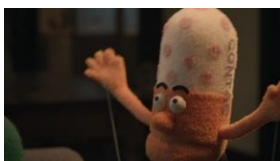
かぜかな・・・



やだ、どうしよう・・・



そのかぜに、



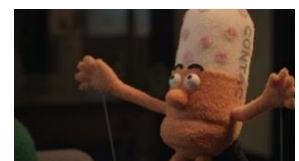
コンタック！



速攻！



なが〜く



効く！



ありがと。 ハイ。



かぜに速攻！



持続力で、ねらい撃ち



あなたのコンタック！

【コンタック YouTube公式チャンネル】

「新コンタックかぜEX持続性」「新コンタックかぜ総合」新TVCM “あなたのそばに”篇（15秒）

<https://youtu.be/q9cX6w6l5uQ>

## 【ミスターコンタックプロフィール】

「コンタック」のブランドキャラクター。製品特徴であるカプセルを模した顔と、ユーモアのある動きが人気のキャラクターで、コンタックのブランドシンボルとして、TVCMや製品パッケージにも登場し、欠かせない存在となっています。



【誕生日】1966年2月28日	【趣味】ビリヤード、オルガンの弾き語り
【在住】大阪市	【性格】こてこての関西人
【身長】測ったことない	【モットー】スピーチは短く、効き目は長く。
【体重】量ったことない	【口癖】「治った？」
【スリーサイズ】B=W=H(完璧なズンドウ)	【好きな歌】かかったかな♪と思ったら♪
	【将来の夢】会社社長

## 【製品ラインナップ】 <http://contac.jp/>

<製品名>

新コンタックかぜ EX 持続性 第②医薬品

<効能>

かぜの諸症状(のどの痛み、発熱、鼻みず、鼻づまり、くしゃみ、せき、たん、悪寒、頭痛、関節の痛み、筋肉の痛み)の緩和



<成分>

4カプセル(成人1日量)中に次の成分を含んでいます。

部位	成分	含量	作用
頭	イブプロフェン	400mg	熱を下げ、のどの痛み、頭痛、関節の痛み、筋肉の痛みをしずめます。
	無水カフェイン	75mg	かぜによる疲労感やだるさをやわらげます。
鼻	ヨウ化イソプロパミド	5mg	鼻みずの過剰な分泌を抑えます。
	d-クロルフェニラミンマレイン酸塩	3.5mg	鼻みず、鼻づまり、くしゃみをやわらげます。
のど	デキストロメトルファン臭化水素酸塩水和物	48mg	せき中枢に直接作用し、せきをしずめます。
	dl-メチルエフェドリン塩酸塩	60mg	せきを抑え、呼吸を楽にします。

添加物：D-マンニトール、セルロース、カルメロースCa、ヒドロキシプロピルセルロース、黄色5号、アクリル酸エチル・メタクリル酸メチル共重合体、タルク、ヒプロメロース、ポリビニルアルコール・アクリル酸・メタクリル酸メチル共重合体、二酸化ケイ素、ゼラチン、ラウリル硫酸Na、トウモロコシデンプン

<用法・用量>

下記の1回量を朝夕食後なるべく30分以内に水又はお湯と一緒に服用して下さい。

年齢	1回服用量	1日服用回数
成人(15歳以上)	2カプセル	2回(朝・夕)
15歳未満の小児	服用しないこと	

<包装・価格>

包装	12カプセル(3日分)	24カプセル(6日分)	36カプセル(9日分)
メーカー希望小売価格(税込)	オープン価格	オープン価格	オープン価格

<製造販売元>

佐藤薬品工業株式会社

<発売元>

グラクソ・スミスクライン・コンシューマー・ヘルスケア・ジャパン株式会社

\* この医薬品は「使用上の注意」をよく読んでお使いください。アレルギー体質の方は、必ず薬剤師、登録販売者にご相談ください。

<販売先>

全国の薬局・薬店など

<製品名>

新コンタックかぜ総合 第②医薬品

<効能>

かぜの諸症状(発熱、のどの痛み、せき、鼻みず、鼻づまり、たん、くしゃみ、悪寒、頭痛、関節の痛み、筋肉の痛み)の緩和



<成分>

4カプセル(成人1日量)中に次の成分を含んでいます。

部位	成分	含量	作用
頭	アセトアミノフェン〔解熱鎮痛剤〕	900mg	熱を下げ、のどの痛み、頭痛、関節の痛み、筋肉の痛みをやわらげます。
	無水カフェイン〔カフェイン剤〕	75mg	かぜによる頭痛をやわらげます。
のど	デキストロメトルファン臭化水素酸塩水和物〔非麻薬性鎮咳剤〕	48mg	せき中枢に直接作用し、せきをしずめます。(麻薬ではありませんから習慣性はありません。)
	dI-メチルエフェドリン塩酸塩〔気管支拡張剤〕	40mg	気管支のけいれんをしずめて、せきを抑え、気管支を広げて呼吸を楽にします。
	ブロムヘキシシン塩酸塩〔去たん剤〕	8mg	せきの原因となるたんを出しやすくします。
鼻	d-クロルフェニラミンマレイン酸塩〔抗ヒスタミン剤〕	3.5mg	鼻みず、鼻づまり、くしゃみをやわらげます。

添加物: 無水ケイ酸、D-マンニトール、ヒドロキシプロピルセルロース、タルク、アミノアルキルメタクリレートコポリマーRS、ステアリルアルコール、ソルビタン脂肪酸エステル、メタケイ酸アルミン酸Mg、ステアリン酸Mg、黄色5号、酸化チタン、ラウリル硫酸Na、ゼラチン

<用法・用量>

下記の1回量を1日2回(朝・夕)、水又はお湯と一緒に服用してください。

年齢	1回服用量	1日服用回数
成人(15歳以上)	2カプセル	2回(朝・夕)
7歳以上15歳未満	1カプセル	2回(朝・夕)
7歳未満	服用しないこと	

<包装・価格>

包装	12カプセル(3日分)	24カプセル(6日分)	36カプセル(9日分)
メーカー希望小売価格(税込)	オープン価格	オープン価格	オープン価格

<製造販売元>

グラクソ・スミスクライン・コンシューマー・ヘルスケア・ジャパン株式会社

\*この医薬品は「使用上の注意」をよく読んでお使いください。アレルギー体質の方は、必ず薬剤師、登録販売者にご相談下さい。小児に服用させる場合には、保護者の指導監督のもとに服用させてください。

<販売先>

全国の薬局・薬店など

**【グラクソ・スミスクライン・コンシューマー・ヘルスケア・ジャパン株式会社】**

グラクソ・スミスクライン・コンシューマー・ヘルスケア・ジャパンは、コンシューマーヘルス分野における世界的リーダーである Haleon(ヘイリオン)(本社・英国)の日本法人です。Haleon は世界中で何百万人もの消費者から信頼されている数多くのブランドを展開、170 の市場にて 22,000 人以上の従業員を擁し、「Deliver better everyday health with humanity」(もっと健康に、ずっと寄りそって)というパーパスの実現を目指しています。

当社は日本国内にて「シュミテクト」「カムテクト」「ポリデント」などのオーラルヘルスケア製品、「コンタック」「ボルタレン」をはじめとした OTC 医薬品などを展開しています。